

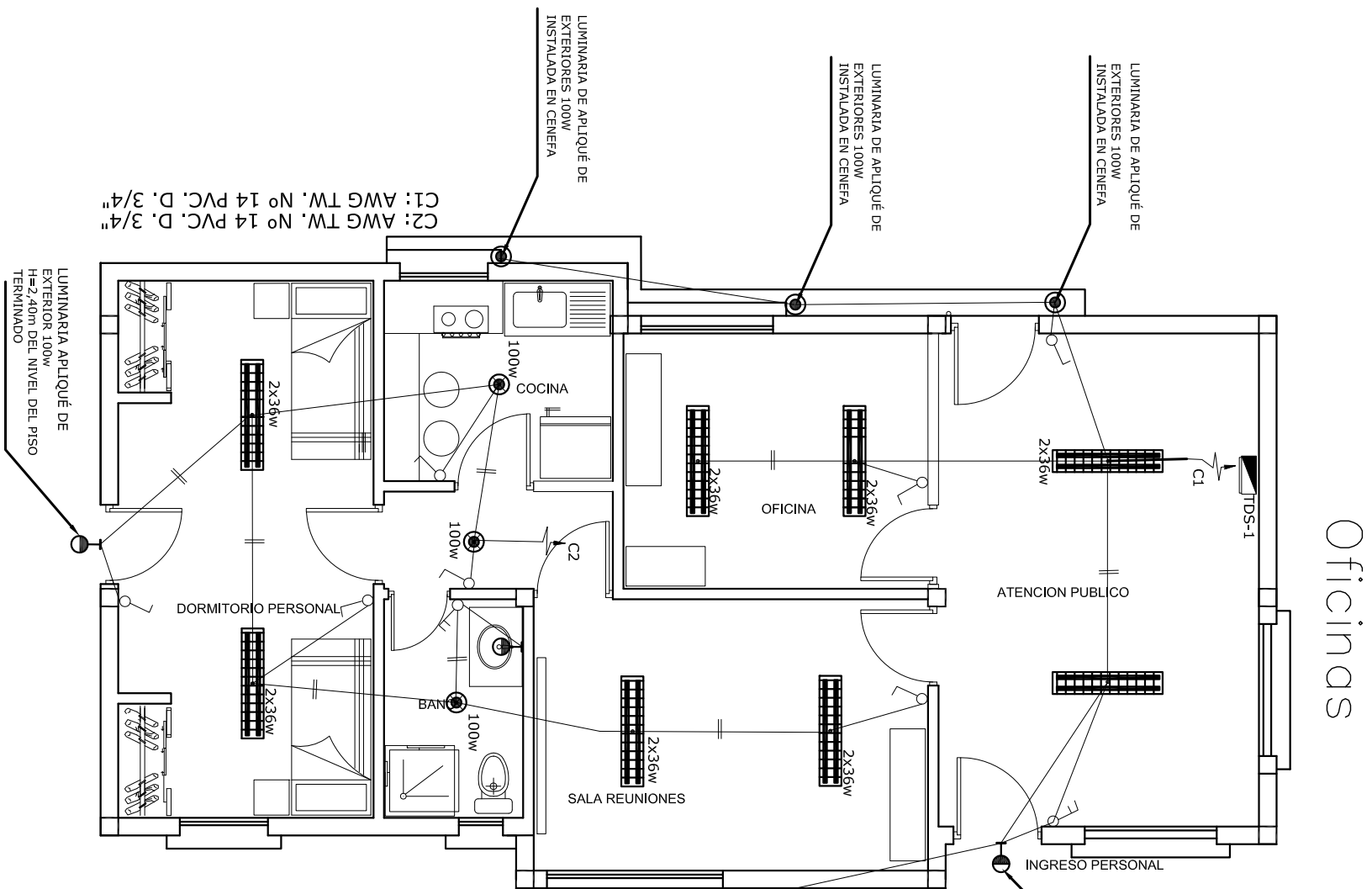
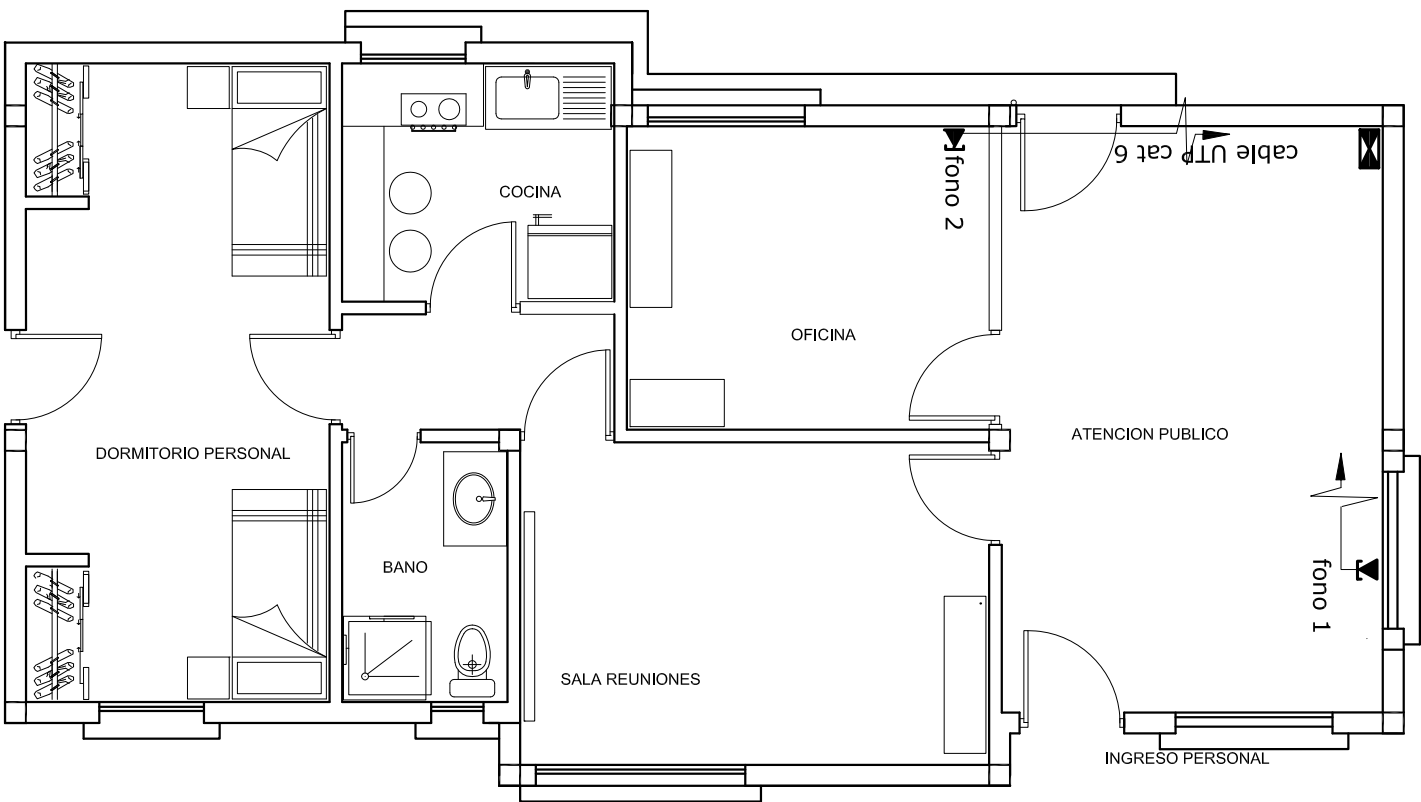
# ESR RIBERALTA

Nº	DETALLE	UNI
1	Luminaria Haluro metálico antilexplotiva en Poste, para exteriores	Pza
2	Cond. Tétrapolar, enterrado en zanja y enlucado 4x6 mm2 / 10 AWG (PVC 1/2" E40)	m
3	Alimentador de TDG a TDS 4x4mm2/10AWG (16MM2 / 6 AWG para oficina), enterrado en ducto de 1/2" E40	m
4	Tablero de Distribución Principal TDP	Pza
5	Tablero de Distribución Secundario TDS	Pza
6	Acornelada o tablero principal 25 mm2/ 4 AWG enterrado en ducto PVC de 1/2" E40	m
7	Cable tripolar de 2x4 mm2 /12 AWG enterrado en ducto PVC de 1" E40	m

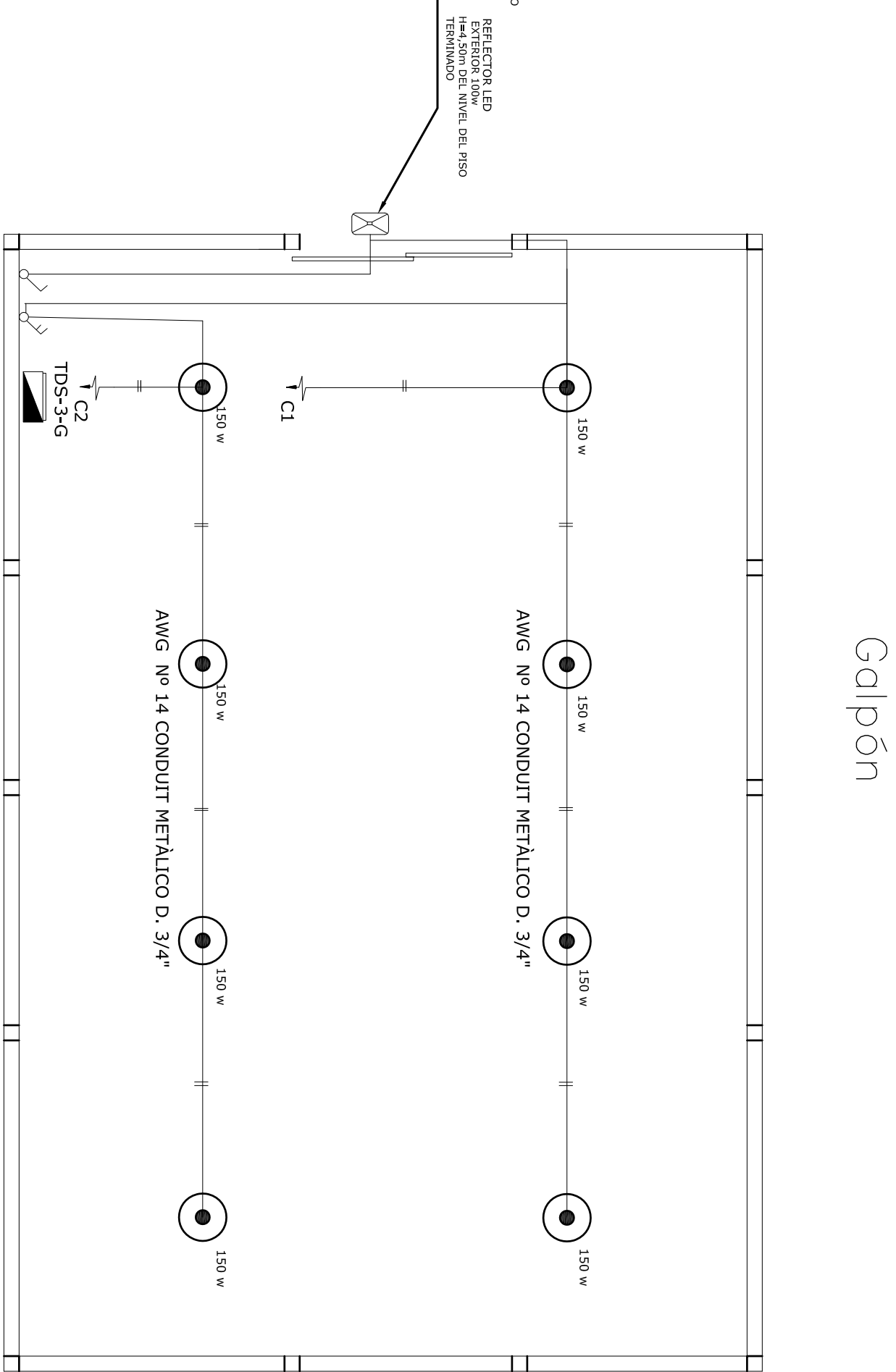
[illegible]

SIMBOLOGIA	
	CIRCUITO DE FUERZA
	LUMINARIA FLUORESCENTE TIPO ARÁÑE DE 100 W
	LUMINARIA INDUSTRIAL DE HALURO METÁLICO DE 150W
	LUMINARIA INCANDESCENTE DE 100 W
	LUMINARIA INCAND TIPO ARÁÑE 100 W
	INTERRUPTOR SIMPLE - 100W
	INTERRUPTOR CONMUTADOR
	TOMA CORRIENTE
	TOMA CORRIENTE TRIFÁSICO
	TOMA ESPECIAL PARA CAL. DE AGUA ELÉCTRICO
	TABlero DE DISTRIBUCIÓN ELÉCTRICA
	PUNTO PARA TELÉFONO
	TABlero DE TELÉFONIA
	CAJA DE PASO OCTOGONAL PARA RENOVACIÓN A EQUIPO DE AIRE ACONDICIONADO.
	AIRE ACONDICIONADO EN LA PARED A 30 CM DEL CIELO PASO
	SOPORTE DE LINDIO CON CONSOLA PARA AIRE ACONDICIONADO DE 12000 BTU

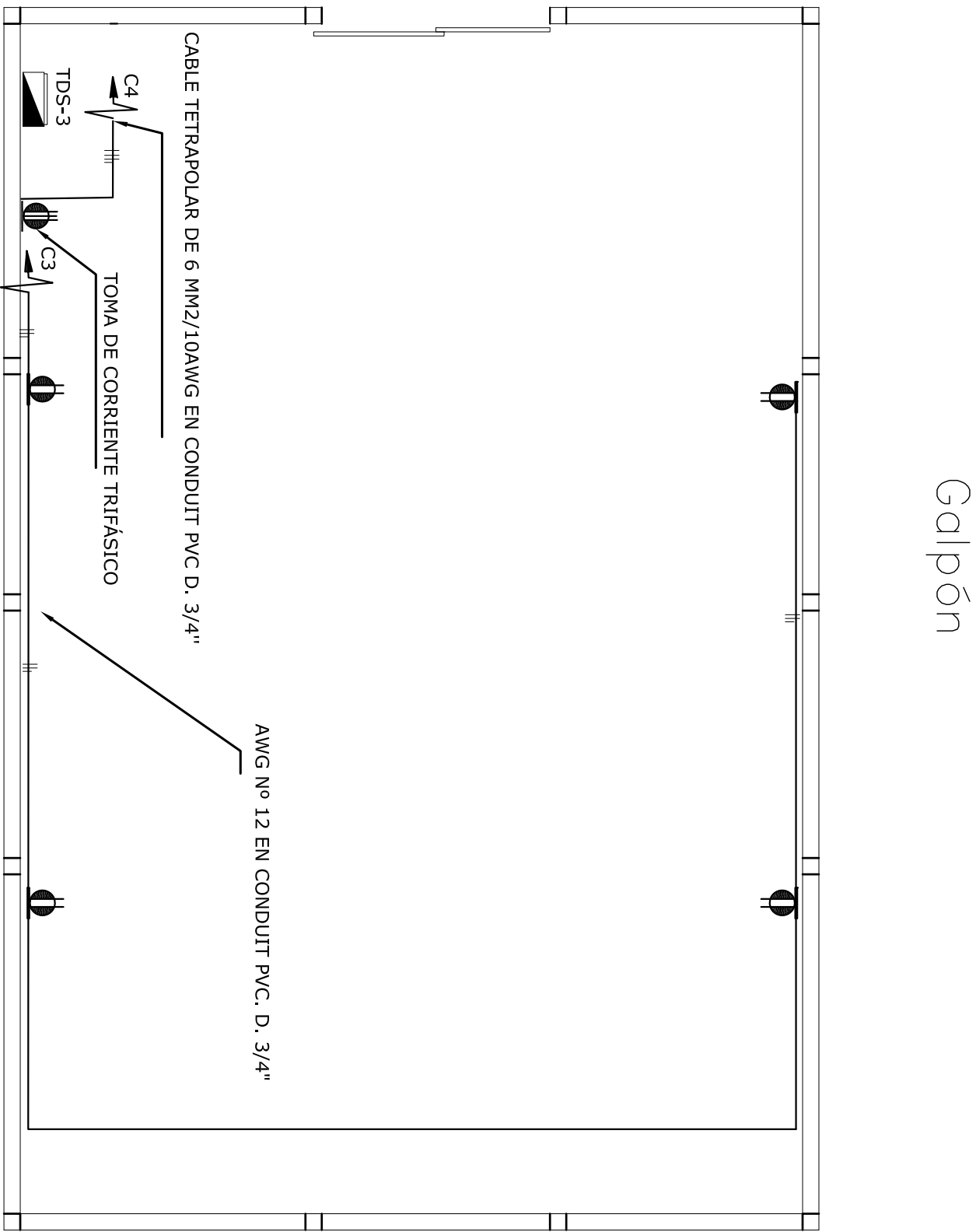
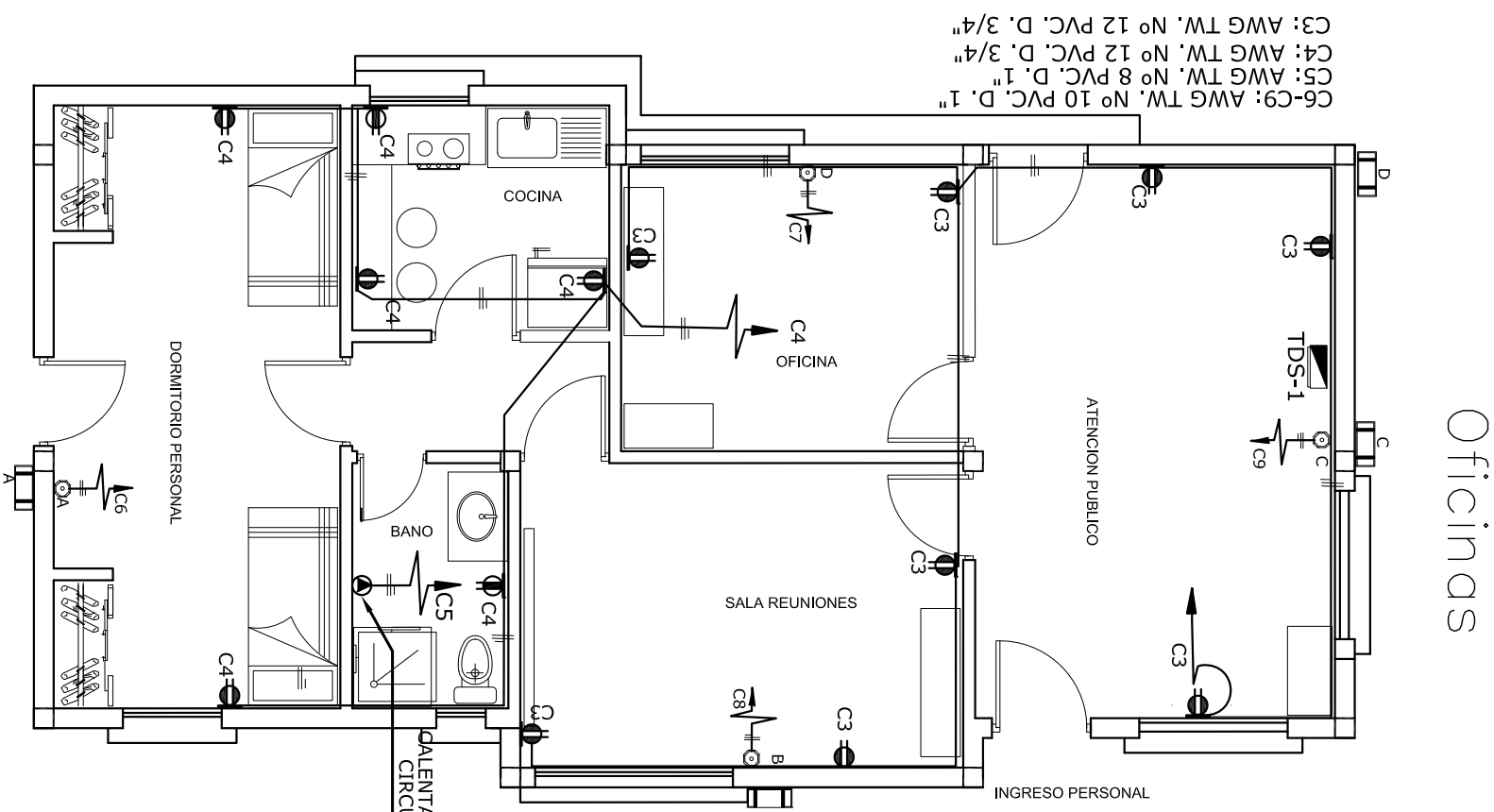
## CIRCUITO DE VOZ



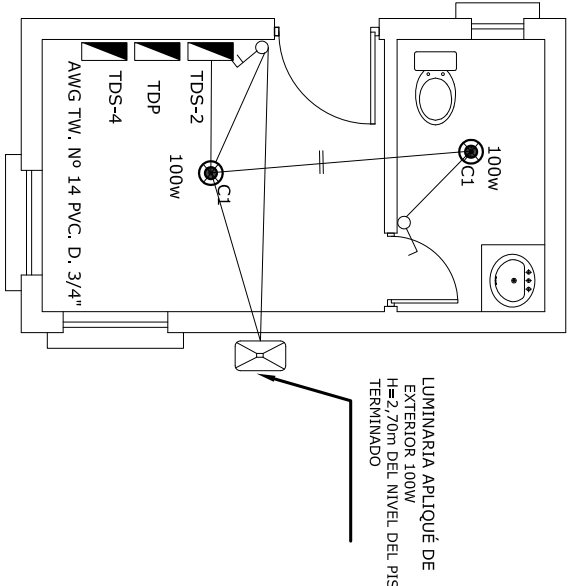
## CIRCUITO DE ILUMINACIÓN



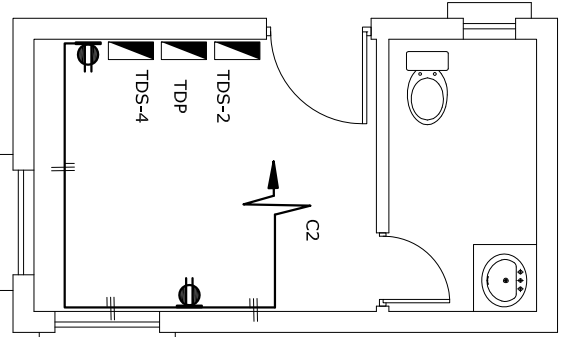
## CIRCUITO DE TOMAS



### Puesto de Control



### Puesto de Control



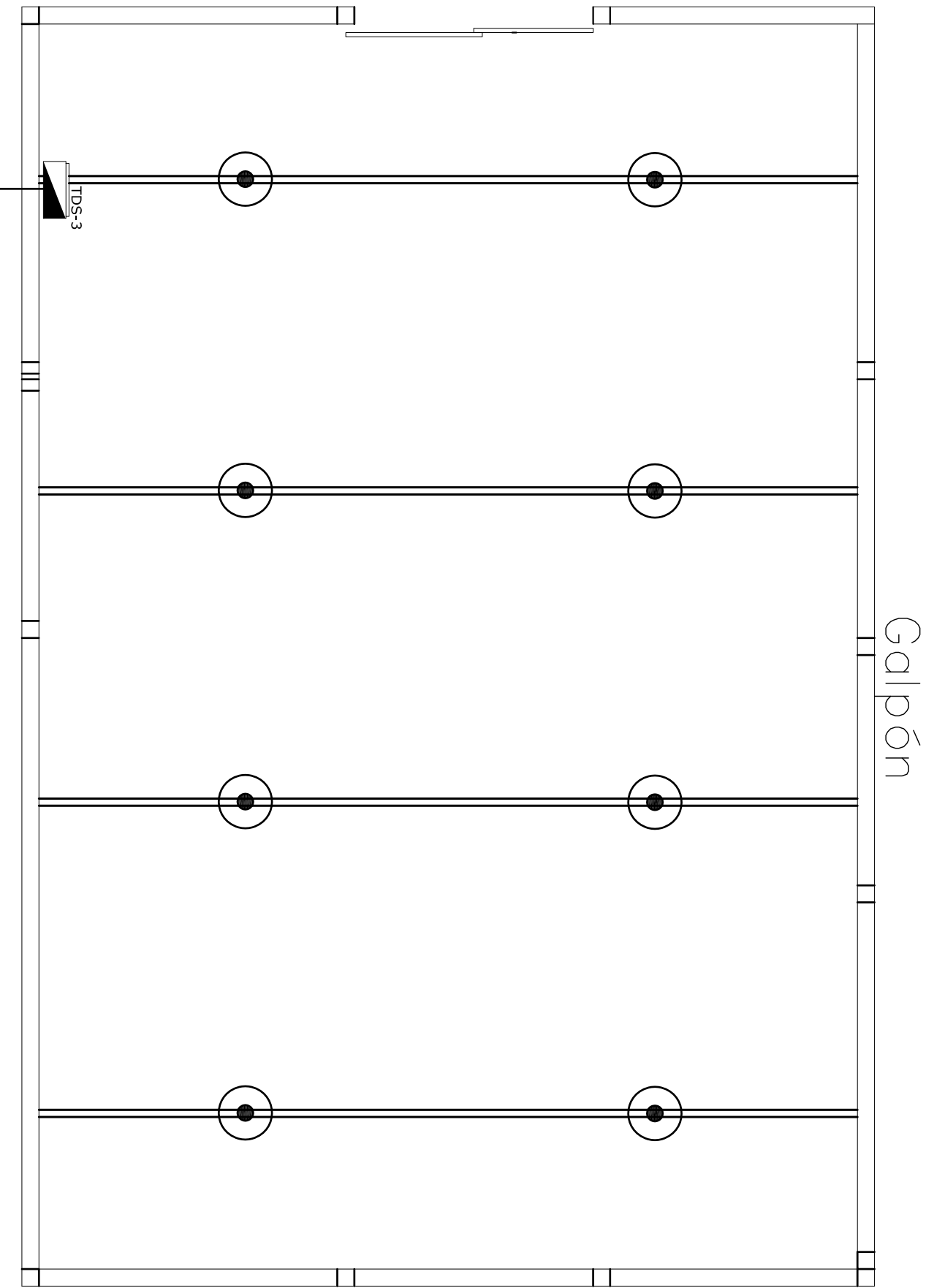
UBICACION:		PROPIETARIO:		OBRA:	
DEPARTAMENTO	BENI	YACIMIENTOS PETROLIFEROS		PROYECTO CONSTRUCCION DE OBRAS CIVILES	
PROVINCIA	VACA DIEZ	FISCALES BOLIVIANOS		COMPLEMENTARIAS DE ESR RIBERALTA - PROYECTO GNL	
MUNICIPIO	RIBERALTA	GERENCIA NACIONAL DE REDES DE GAS Y DUCTOS		DESCRIPCION:	
		DIRECCION GAS VIRTUAL		DISTRIBUCIÓN LUMINARIAS Y TOMAS - INTERIORES	
				ESPECIALIDAD:	
				ELECTRICO	
				FECHA:	
				AGOSTO 2015	
				ESCALA:	
				S/E	
				LÁMINA:	
				2/6	



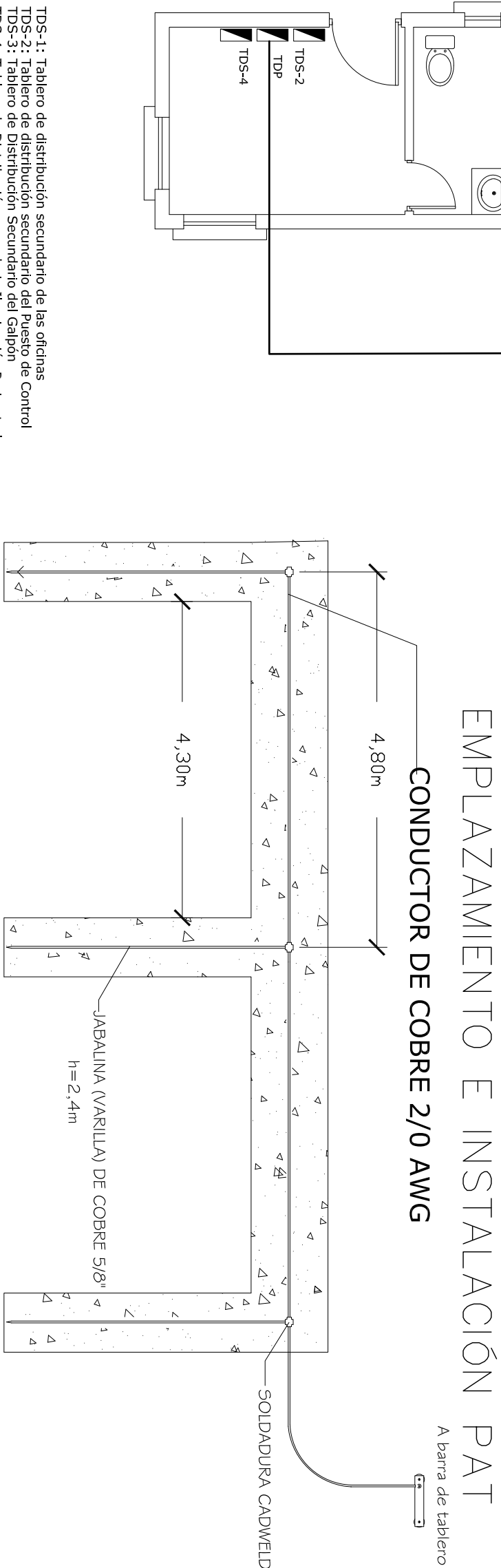
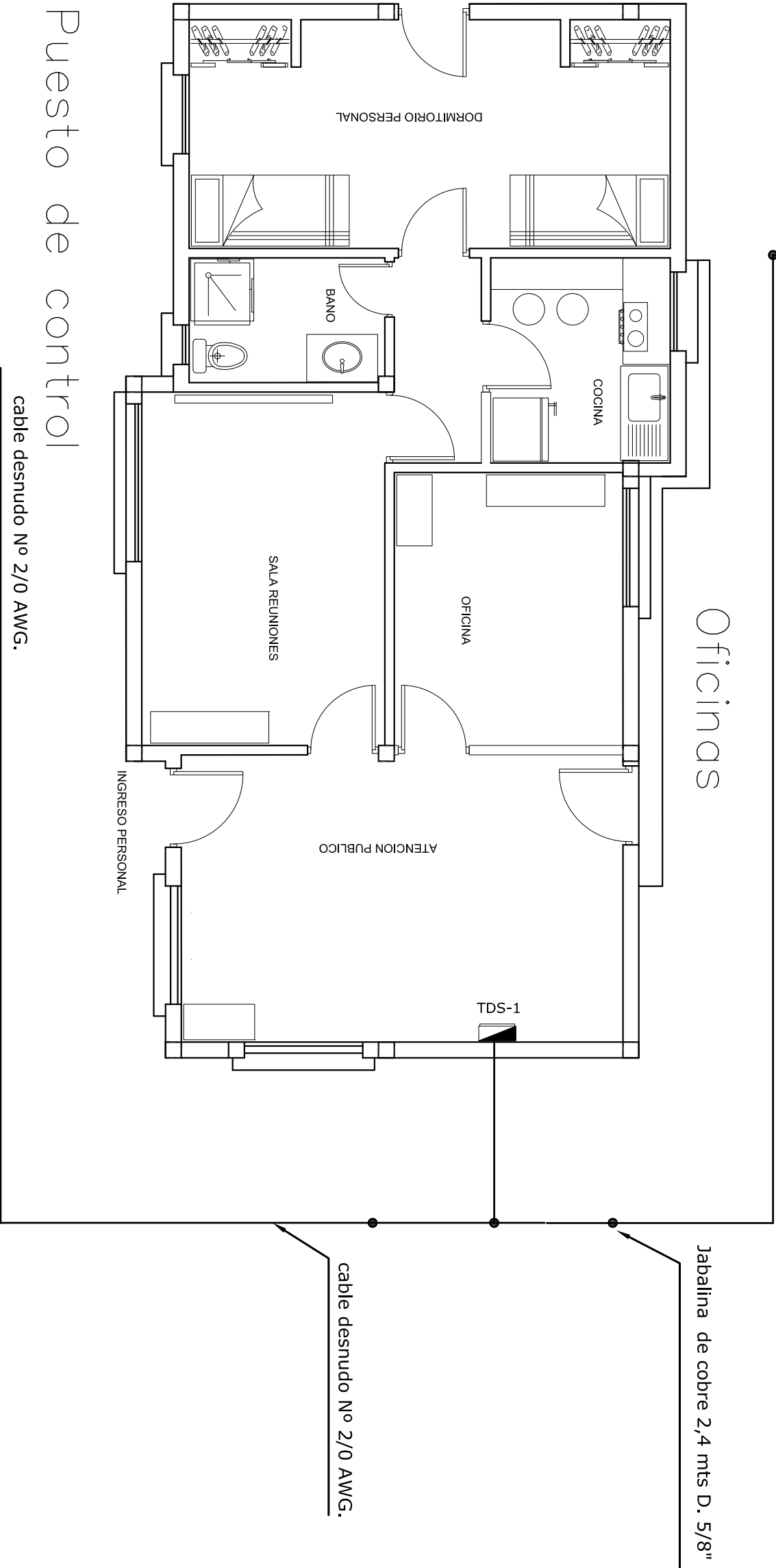
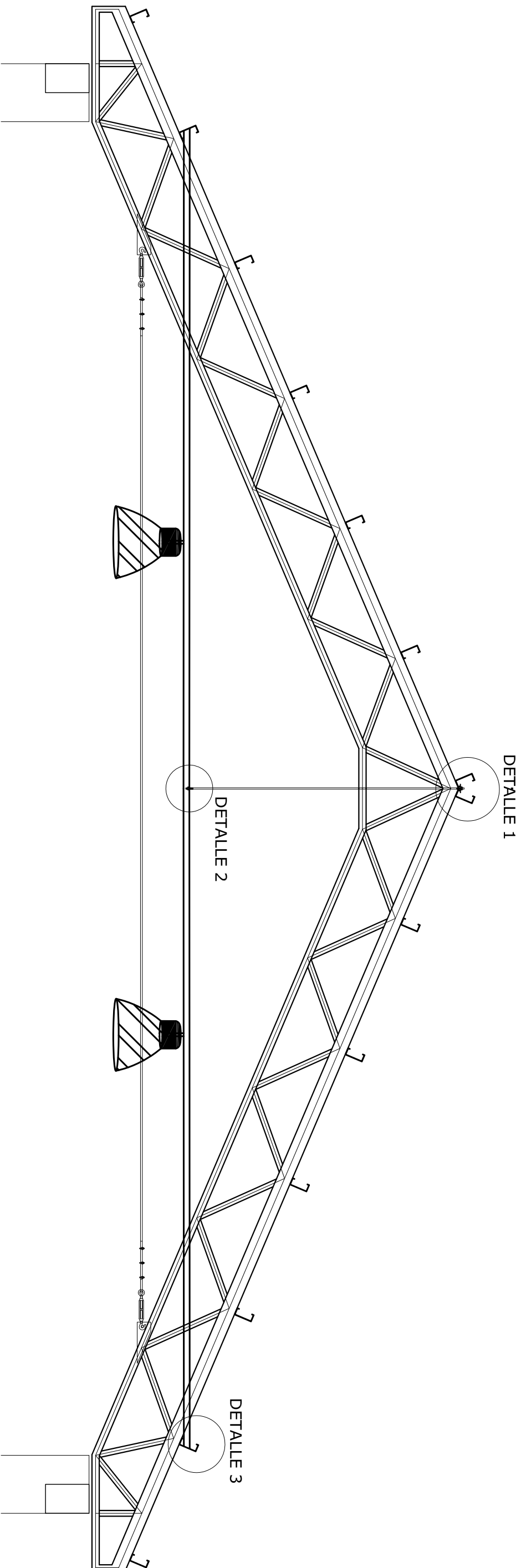
YACIMIENTOS PETROLIFEROS  
FISCALES BOLIVIANOS  
GERENCIA NACIONAL DE REDES DE GAS Y DUCTOS  
DIRECCION GAS VIRTUAL



SISTEMA DE ATERRAMIENTO



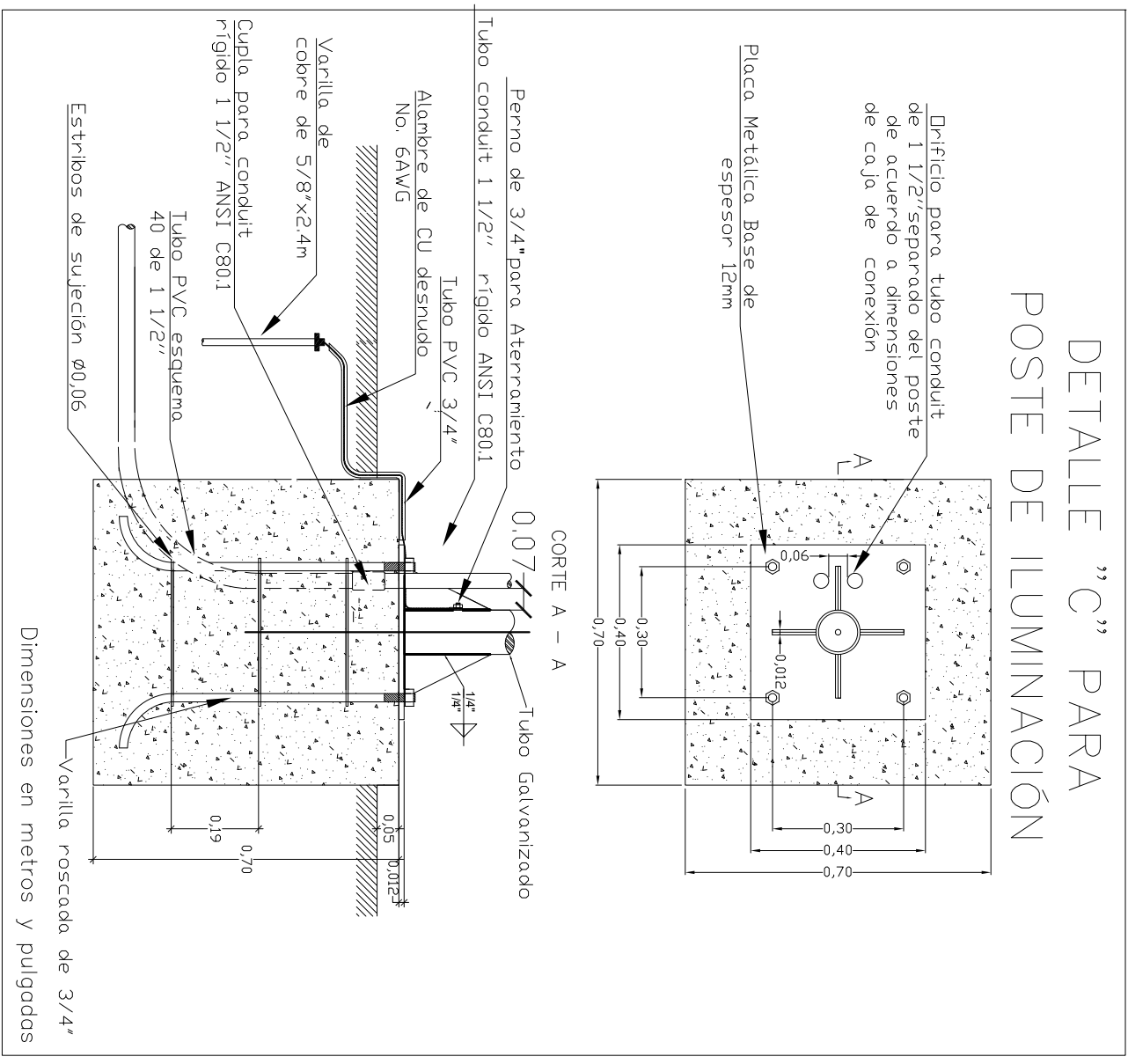
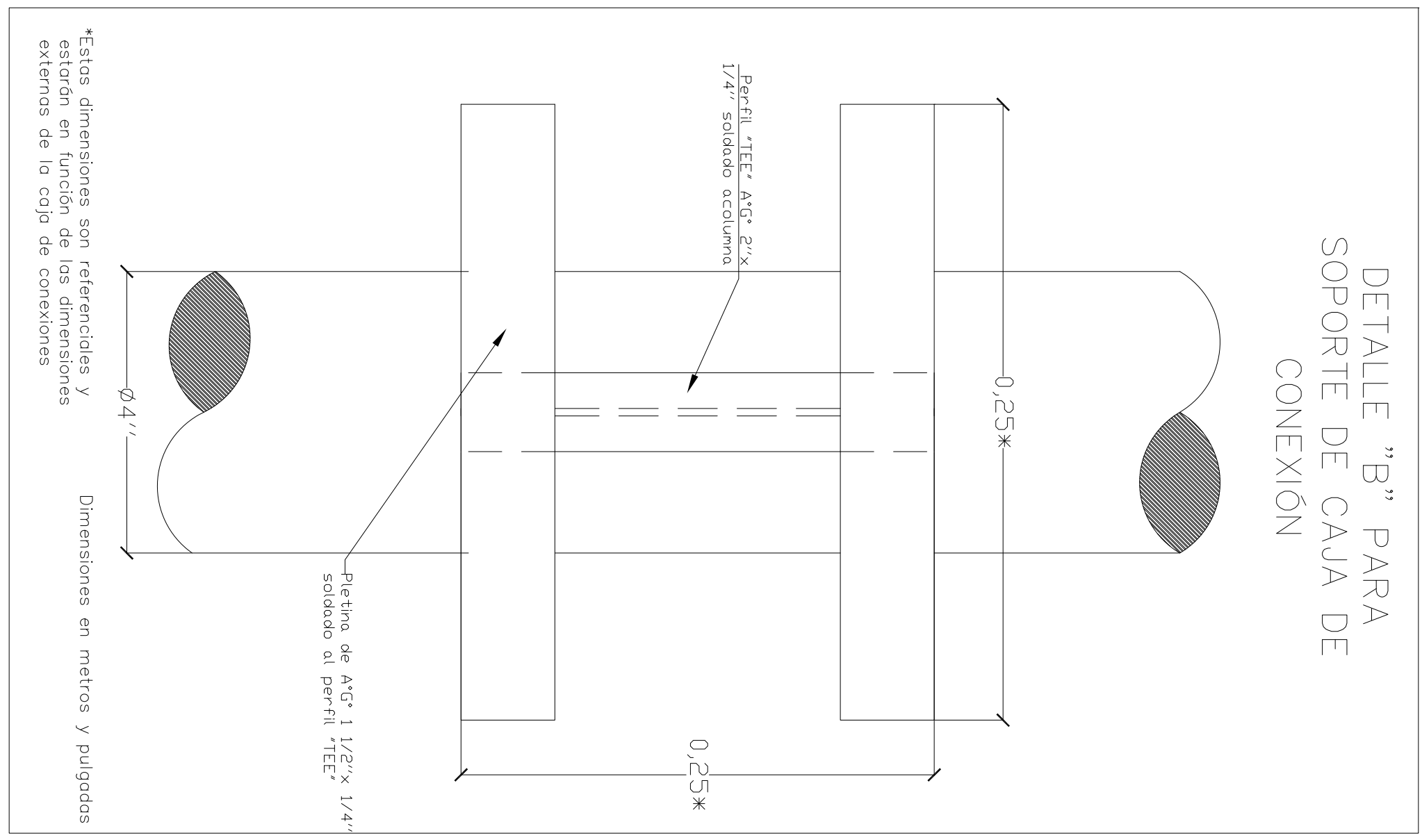
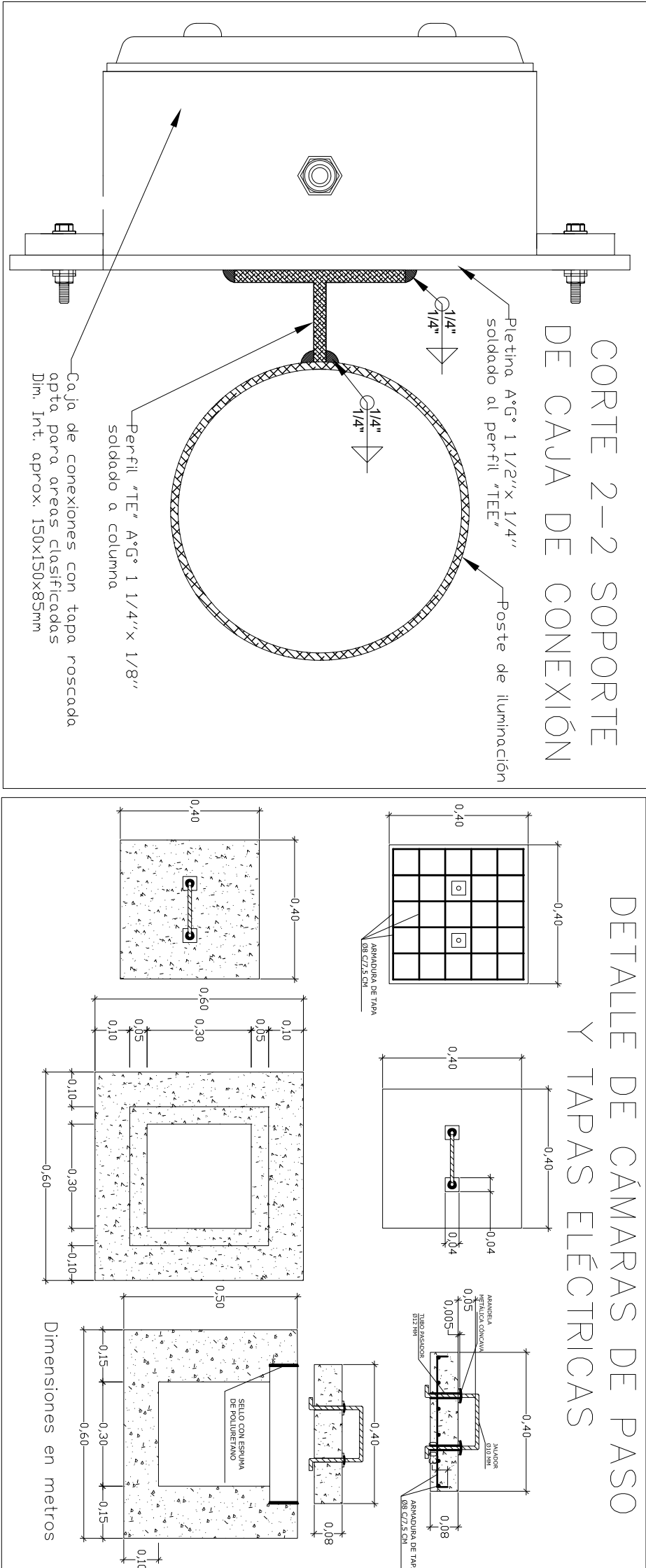
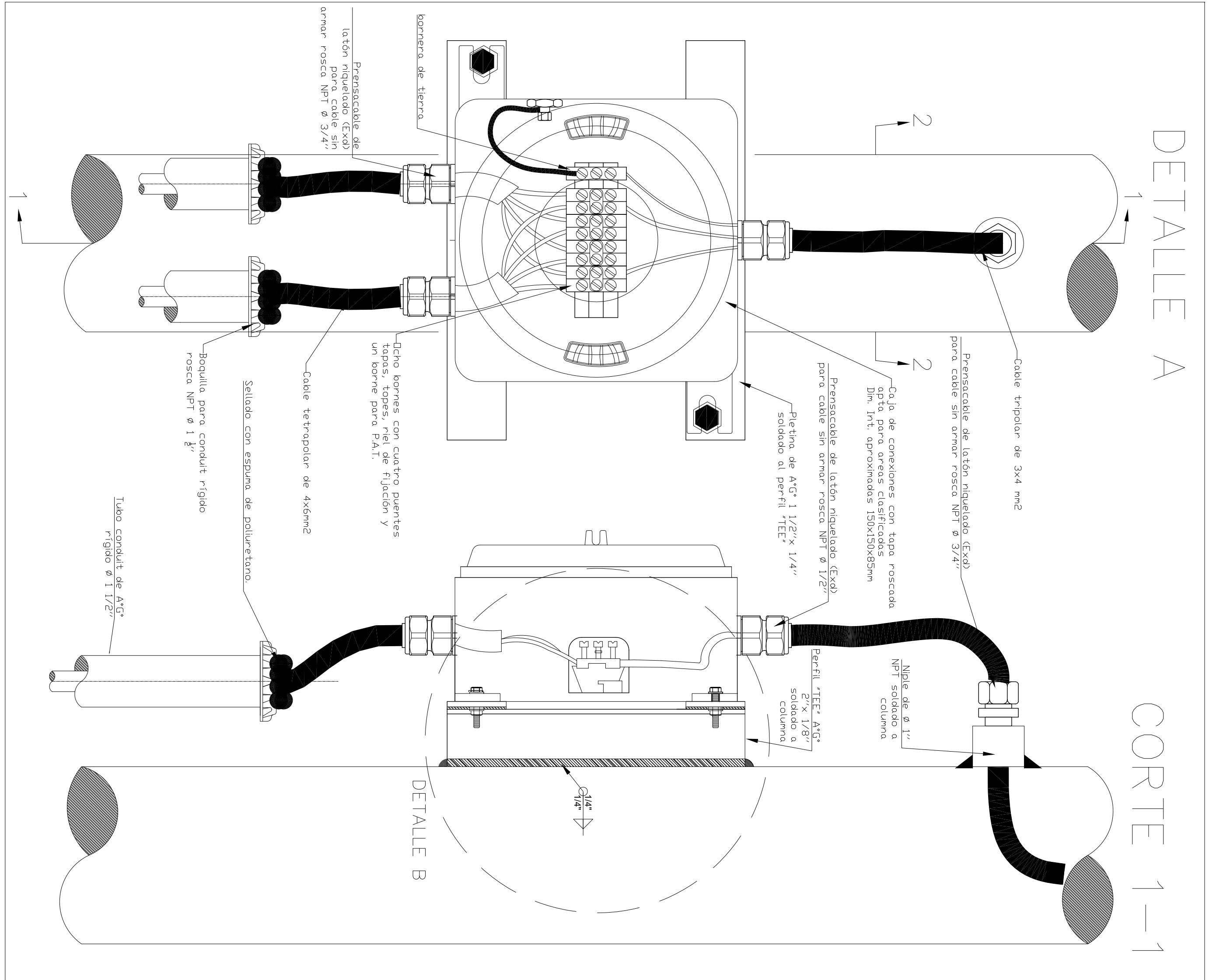
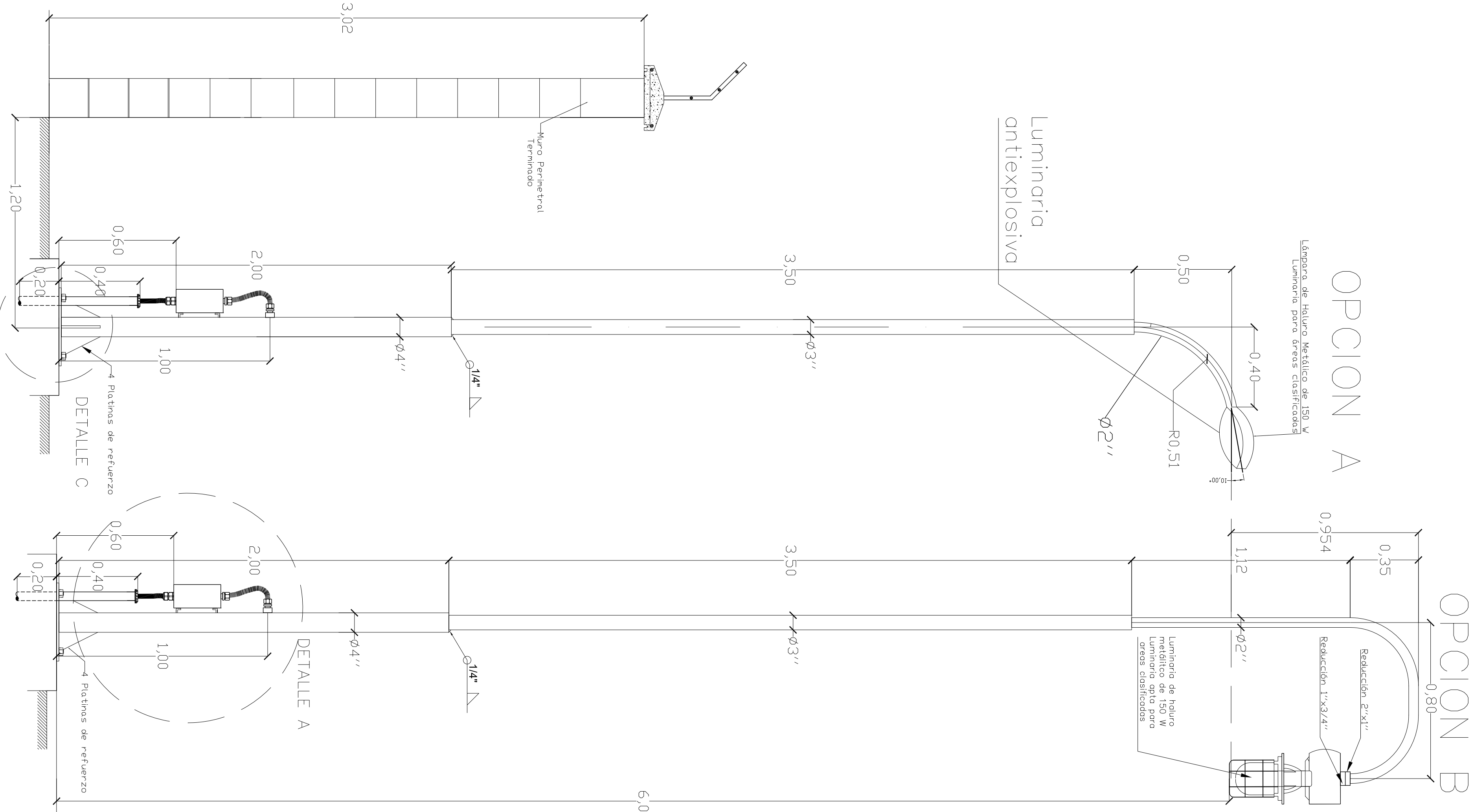
DETALLE DE INSTALACIÓN DE LUMINARIA INDUSTRIAL PARA GALPÓN



TDS-1: Tablero de distribución secundario de las oficinas  
TDS-2: Tablero de distribución secundario de las oficinas  
TDS-3: Tablero de Distribución Secundario del Galpón  
TDS-4: Tablero de distribución secundario iluminación perimetral  
TDP: Tablero de distribución principal

UBICACION:		PROPIETARIO:		OBRA:	
DEPARTAMENTO	BENI	<div>YPFB</div> <div>Corporación</div> <div>La fuerza del petróleo en Bolivia</div>		YACIMIENTOS PETROLIFEROS FISCALES BOLIVIANOS GERENCIA NACIONAL DE REDES DE GAS Y DUCTOS DIRECCION GAS VIRTUAL	
PROVINCIA	VACA DIEZ				
MUNICIPIO	RIBERALTA				
DEPARTAMENTO		PROYECTO CONSTRUCCION DE OBRAS CIVILES COMPLEMENTARIAS DE ESR RIBERALTA - PROYECTO GNL		DESCRIPCION: DETALLE DE ATERRAMIENTO E INSTALACIÓN DE LUMINARIAS	
MUNICIPIO		ELECTRICO		ESPECIALIDAD: ELECTRICO	
FECHA: AGOSTO 2015		ESCALA: S/E		LÁMINA: 3/6	

Luminaria antiexplosiva

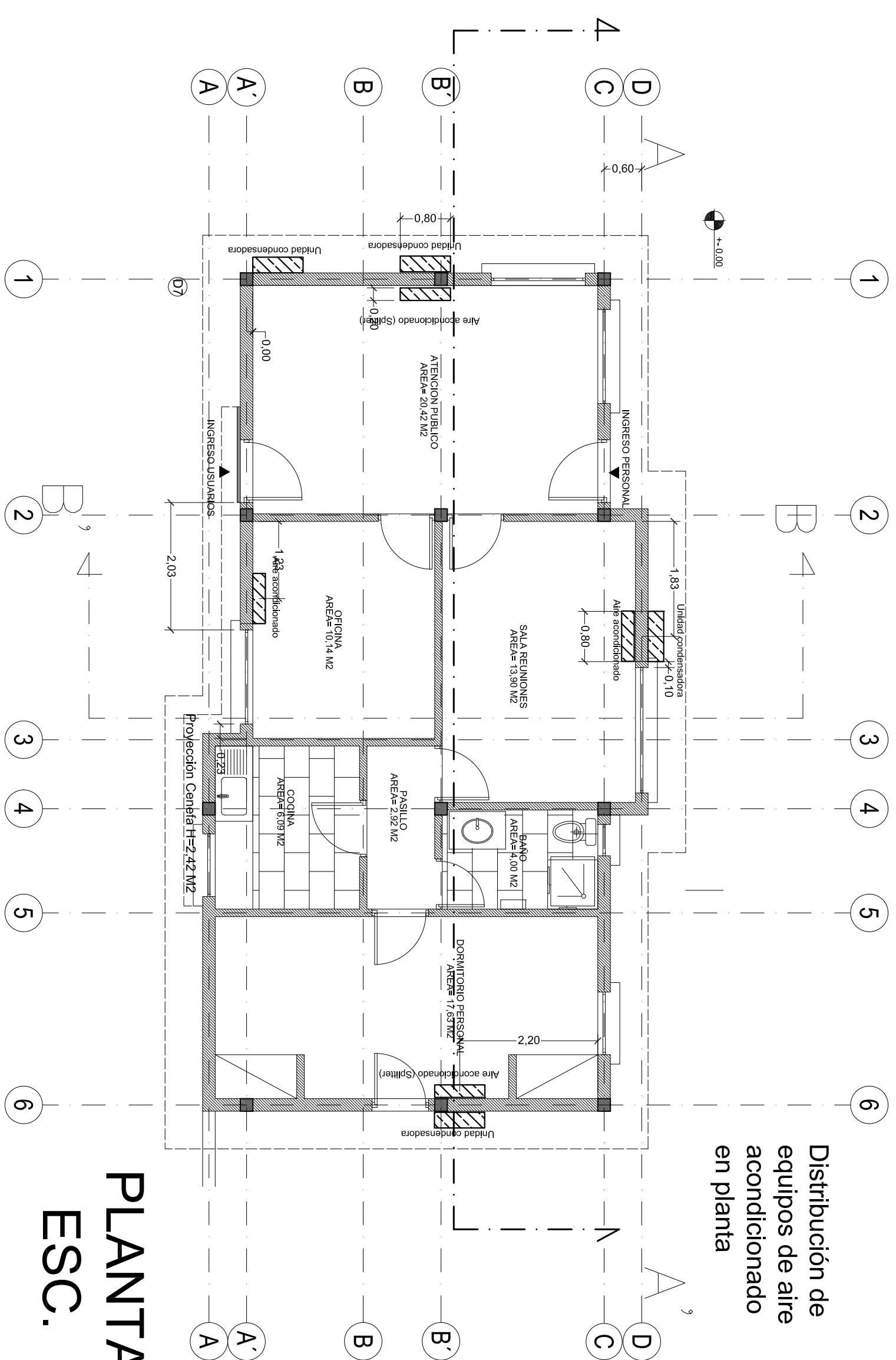


UBICACIÓN:		PROPIETARIO:	
DEPARTAMENTO	BENI	YACIMIENTOS PETROLIFEROS FISCALES BOLIVIANOS	
PROVINCIA	VACA DIEZ	GERENCIA NACIONAL DE REDES DE GAS Y DUCTOS DIRECCION GAS VIRTUAL	
MUNICIPIO	RIBERALTA	CORPORACIÓN YPTFB	
		OBRA:	
		PROYECTO CONSTRUCCION DE OBRAS CIVILES COMPLEMENTARIAS DE ESR RIBERALTA-PROYECTO GNL	
		DESCRIPCIÓN:	
		DETALLE DE LUMINARIAS EXTERIORES Y CÁMARAS ELÉCTRICAS	
		ESPECIALIDAD:	
		ELÉCTRICO	
		FECHA:	
		AGOSTO 2015	
		ESCALA:	
		S/E	
		LÁMINA:	
		4/6	

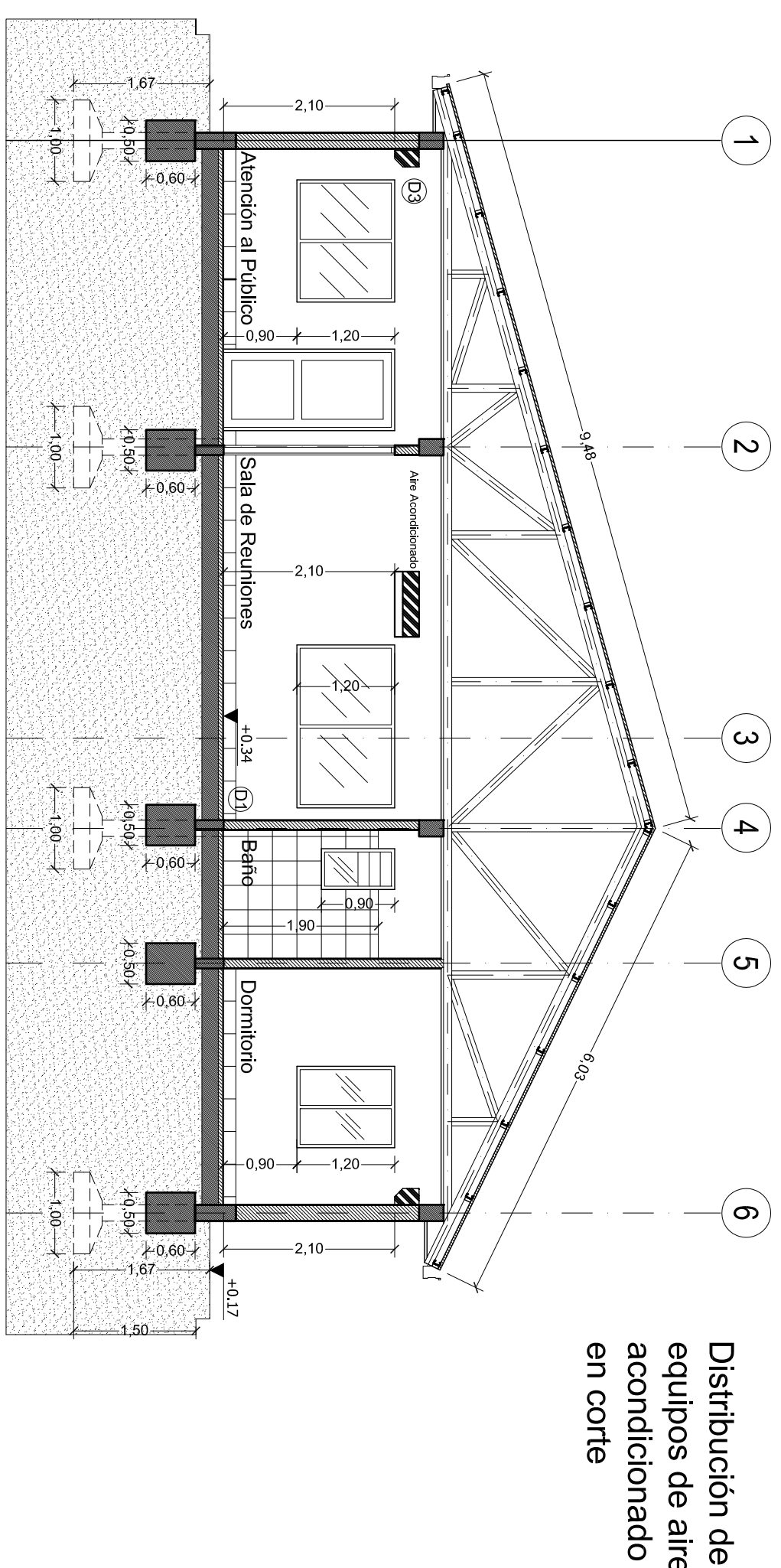




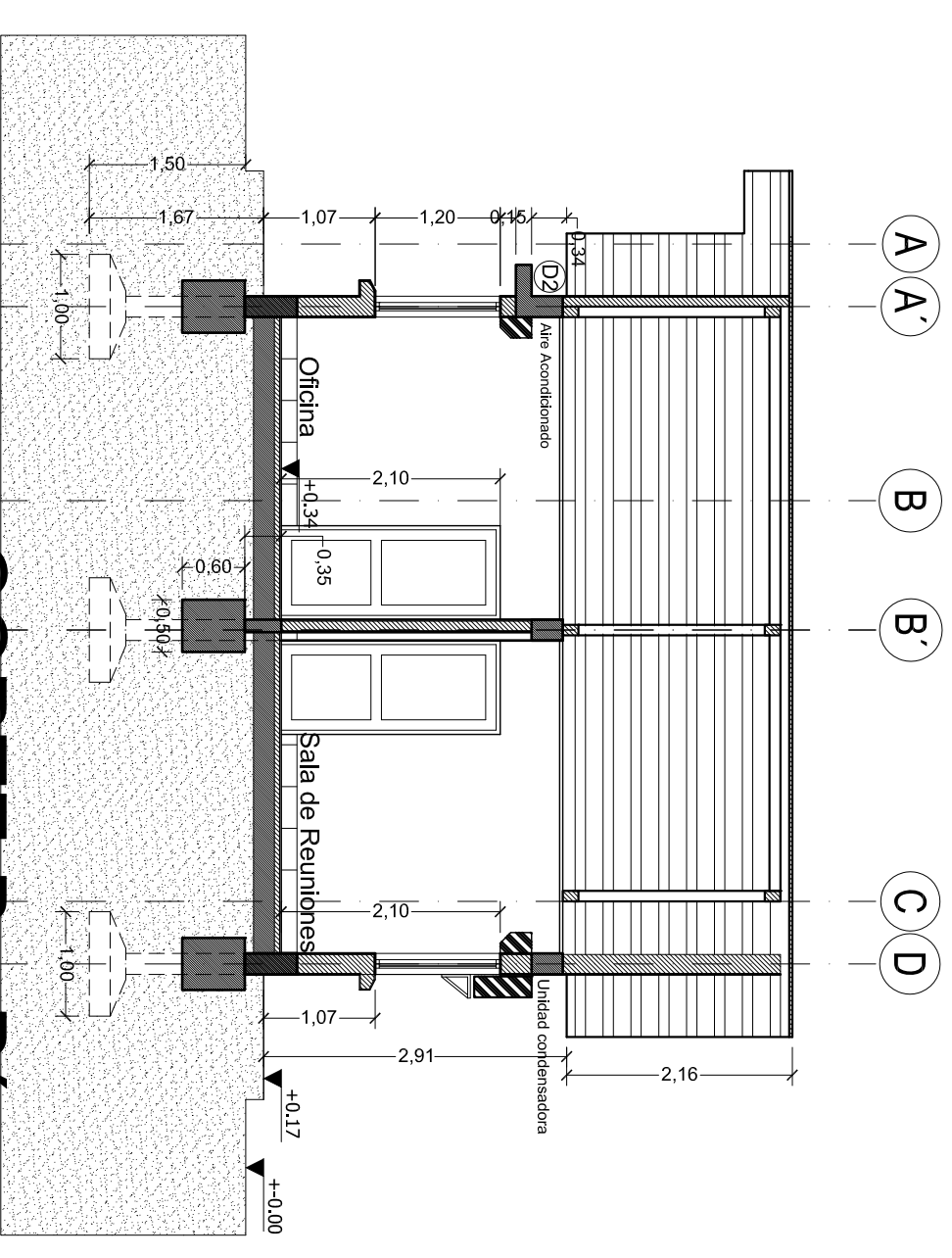




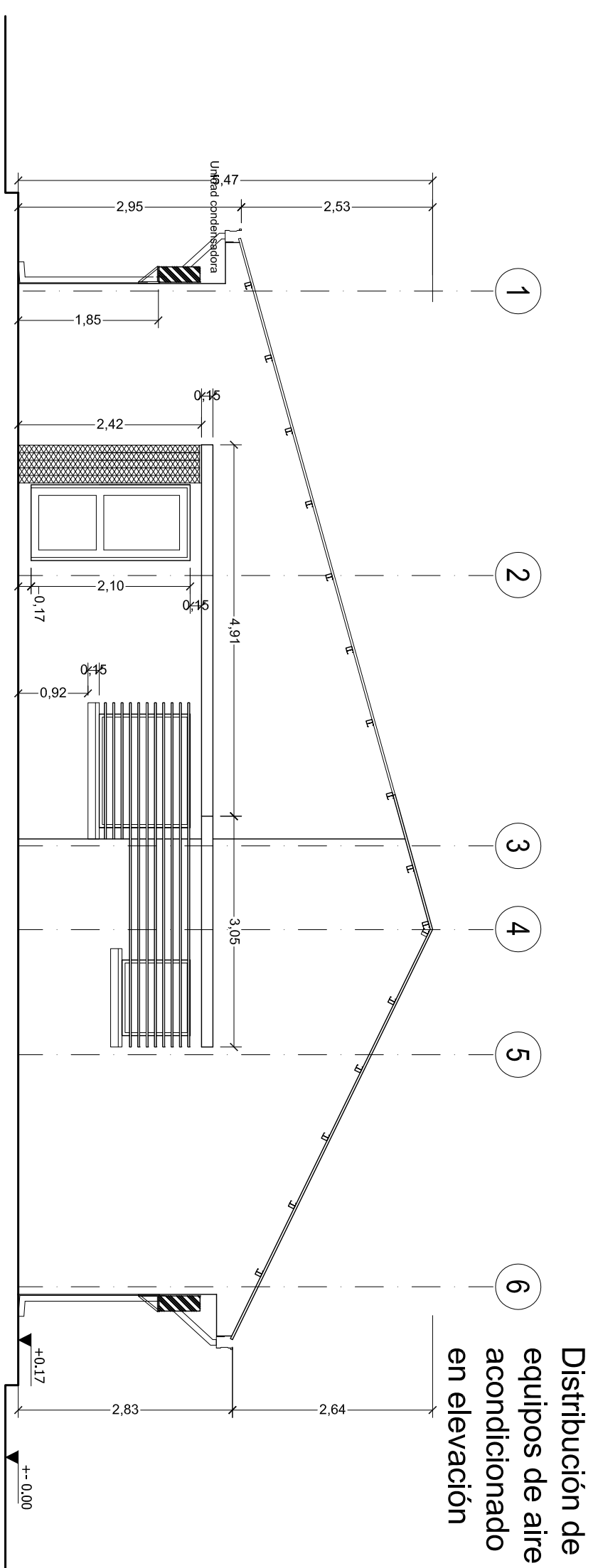
PLANTA OFICINA  
ESC. 1:150



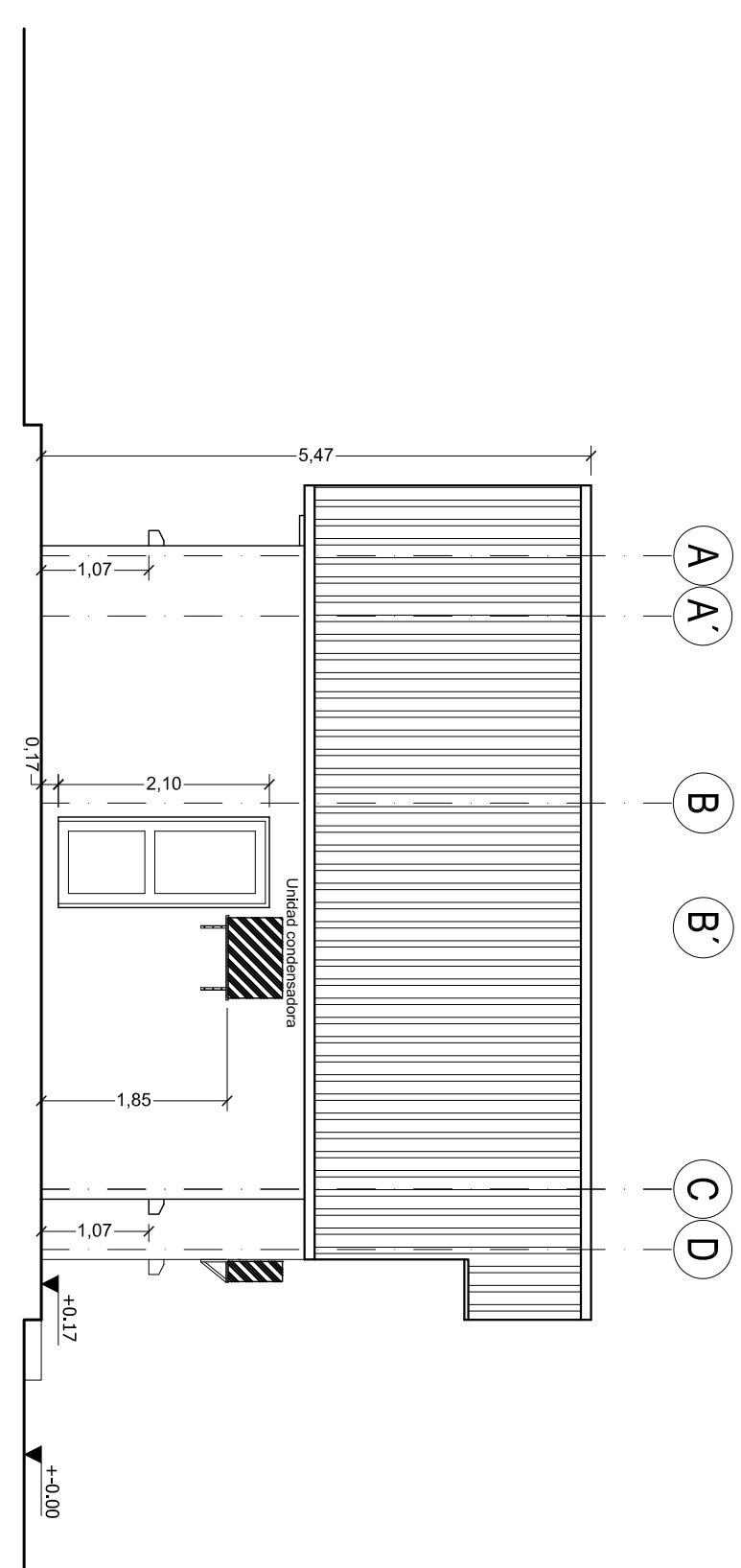
CORTE A - A'  
ESC. 1:150



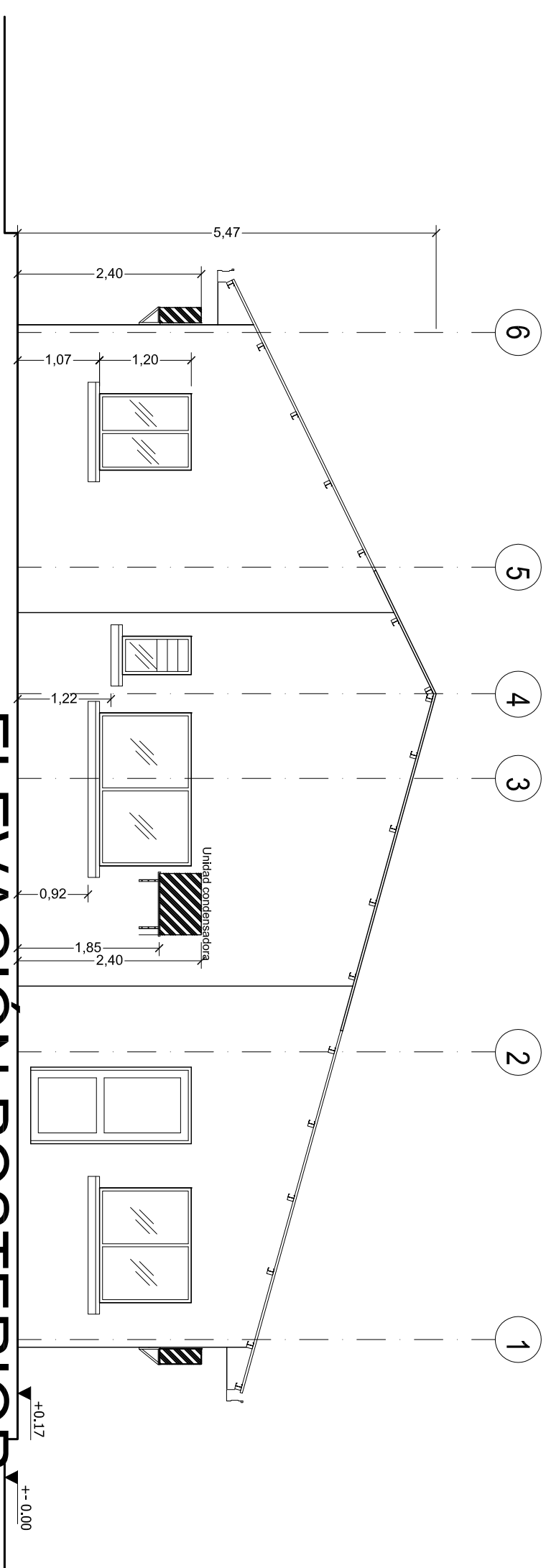
CORTE B - B  
ESC. 1:150




ELEVACIÓN FRONTAL  
ESC. 1:150



ELEVACIÓN LATERAL  
ESC. 1:150



**ELEVACIÓN POSTERIOR**  
**ESC. 1:150**

DIMENSIONES EN METROS			UBICACION:		
			DEPARTAMENTO	BENI	
			PROVINCIA	VACA DIEZ	
			MUNICIPIO	RIBERALTA	
		 <b>Corporación</b> <small>La fuerza que transforma Bolivia</small>			
		PROPIETARIO: <b>YACIMIENTOS PETROLIFEROS FISCALES BOLIVIANOS</b> GERENCIA NACIONAL DE REDES DE GAS Y DUCTOS DIRECCION GAS VIRTUAL			
		OBRA: <b>PROYECTO CONSTRUCCION DE OBRAS CIVILES COMPLEMENTARIAS DE ESR RIBERALTA - PROYECTO GNL</b>			
		DESCRIPCION: <b>UBICACIÓN SIMBÓLICA DE AIRE ACONDICIONADO</b>			
		ESPECIALIDAD: <b>ELECTRICIDAD</b>	FECHA: <b>AGOSTO / 2015</b>	ESCALA: <b>1:150</b>	LÁMINA: <b>6/6</b>